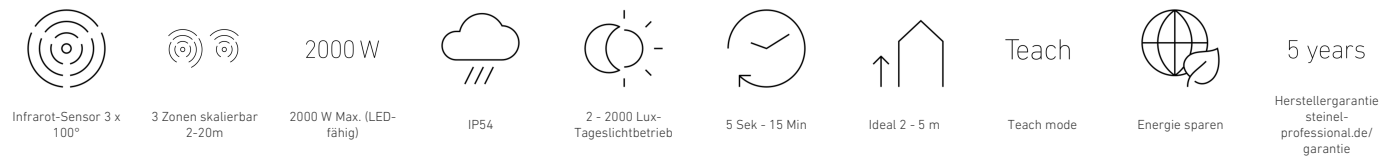


sensIQ S

EVO schwarz
EAN 4007841 034979
Art.-Nr. 034979



Funktionsbeschreibung

Die Evolution der Perfektion. Der sensIQ S ist ebenso vollkommen wie sein großes Vorbild. Für außen und innen, ideal für Hauseingänge, Laderampen, bis 5 m Montagehöhe, 4-fach Sensorsystem zur Optimal-Überwachung im 3x100° Erfassungswinkel, 20 m Reichweite (tangential), metergenaue Reichweiteneinstellung in 3 unabhängige Richtungen. Fernbedienung und Eckwandhalter inklusive.

Technische Daten

| | | | |
|-------------------------|------------------------------------------------------------------------------------------------------|------------------------------|---------------------------------|
| Abmessungen (L x B x H) | 128 x 114 x 74 mm | LED Lampen > 8 W | 600 W |
| Mit Bewegungsmelder | Ja | Kapazitive Belastung in µF | 176 µF |
| Herstellergarantie | 5 Jahre | Versorgungsspannung Detail | max. 500VA, 120 V |
| Einstellungen via | Fernbedienung, Potis, Smart Remote | Technologie, Sensoren | Passiv Infrarot, Lichtsensor |
| Mit Fernbedienung | Ja | Montagehöhe | 2,00 – 5,00 m |
| Variante | schwarz | Montagehöhe max | 5,00 m |
| VPE1, EAN | 4007841034979 | optimale Montagehöhe | 2 m |
| Ausführung | Bewegungsmelder | Erfassungswinkel | 300 ° |
| Anwendung, Ort | Innenbereich, Außenbereich | Öffnungswinkel | 180 ° |
| Anwendung, Raum | Parkhaus / Tiefgarage, Außenbereich, Lager, Hauseingang, Rund ums Haus, Hof & Einfahrt, Innenbereich | Unterkriechschutz | Ja |
| Farbe | Schwarz | segmentweise Ausblendung | Ja |
| Farbe, RAL | 9005 | Elektronische Skalierbarkeit | Nein |
| Inkl. Eckwandhalter | Ja | Mechanische Skalierbarkeit | Ja |
| Montageort | Wand, Ecke | Reichweite Radial | r = 4 m (42 m ²) |
| | | Reichweite Tangential | r = 20 m (1047 m ²) |
| | | Schaltzonen | 1360 Schaltzonen |

sensIQ S

EVO schwarz
 EAN 4007841 034979
 Art.-Nr. 034979



Technische Daten

| | | | |
|---------------------------------------------------|--------------------------|-----------------------------|-----------------------------------------------|
| Montageart | Aufputz, Wand, Ecke | Funktionen | Normal- / Testbetrieb, Manuell ON / ON-OFF |
| Schutzart | IP54 | Dämmerungseinstellung | 2 – 1000 lx |
| Umgebungstemperatur | von -20 bis 50 °C | Zeiteinstellung | 5 s – 15 Min. |
| Werkstoff | Kunststoff | Grundlichtfunktion | Nein |
| Netzanschluss | 100 – 240 V / 50 – 60 Hz | Hauptlicht einstellbar | Nein |
| Schaltausgang 1, Ohmsch | 2000 W | Dämmerungseinstellung Teach | Ja |
| Schaltausgang 1, Anzahl LED/ Leuchtstofflampen | 50 stk. | Konstantlichtregelung | Nein |
| Leuchtstofflampen EVG | 1500 W | Vernetzung | Ja |
| Leuchtstofflampen unkompensiert | 1000 VA | Art der Vernetzung | Master/Master |
| Leuchtstofflampen reihenkompensiert | 700 VA | Vernetzung via | Kabel |
| Leuchtstofflampen parallelkompensiert | 1000 VA | Produkt Kategorie | Bewegungsmelder |
| Schaltausgang 1, Niedervolt Halogenlampen | 1000 VA | | |
| LED Lampen < 2 W | 100 W | | |
| LED Lampen > 2 W < 8 W | 300 W | | |

Zubehör

| | |
|--------------------|------------------------|
| EAN 4007841 007638 | Fernbedienung RC9 |
| EAN 4007841 608804 | Eckwandhalter sensIQ S |
| EAN 4007841 608835 | Eckwandhalter sensIQ S |
| EAN 4007841 009151 | Smart Remote |
| EAN 4007841 608828 | Eckwandhalter sensIQ S |

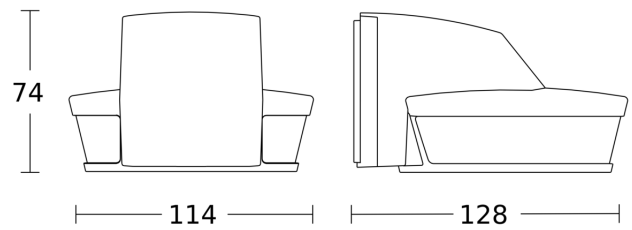
sensIQ S

EVO schwarz
 EAN 4007841 034979
 Art.-Nr. 034979

Sensorerfassungsbereich

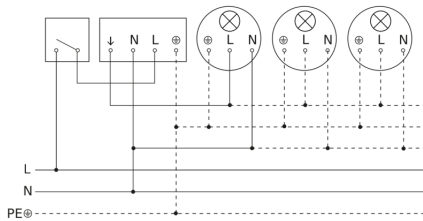


Maßzeichnung

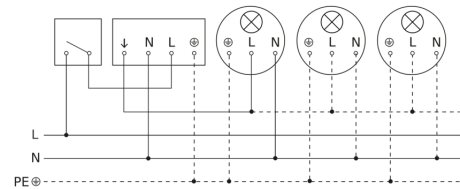


Mögliche Montagehöhe: 2,00 m - 5,00 m
 Orange: radial
 Schwarz: tangential
 3 skalierbare Zonen

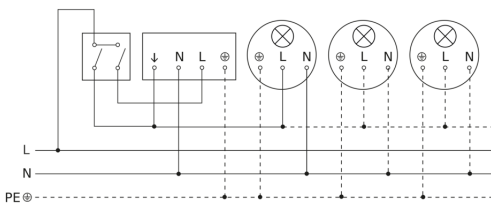
Schaltplan Leuchte ohne vorhandenen Nullleiter



Schaltplan Leuchte mit vorhandenem Nullleiter



Schaltplan Anschluss über Serienschalter für Hand- und Automatik-Betrieb



Schaltplan Anschluss 4-fach Tasterkoppler an DALI2 APC

